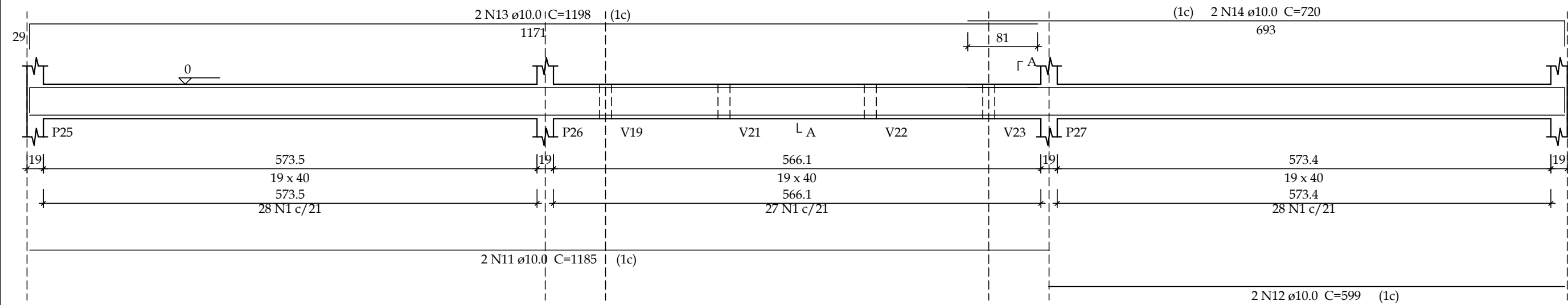


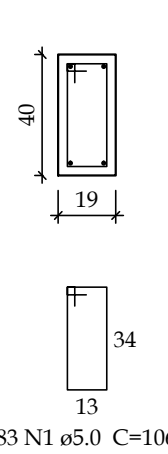
V14

ESC 1:50



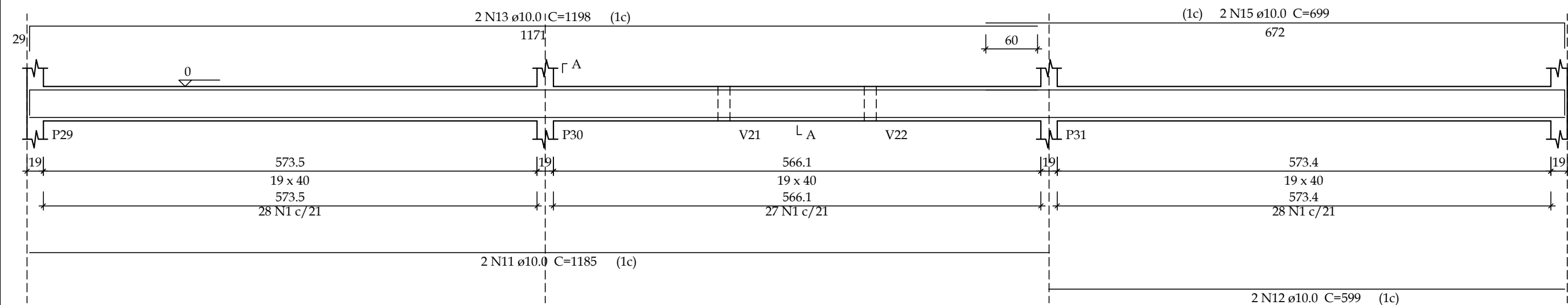
SEÇÃO A-A

ESC 1:25



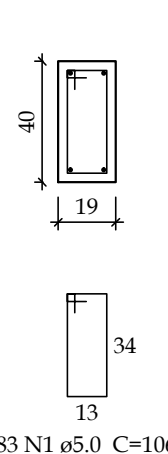
V17

ESC 1:50



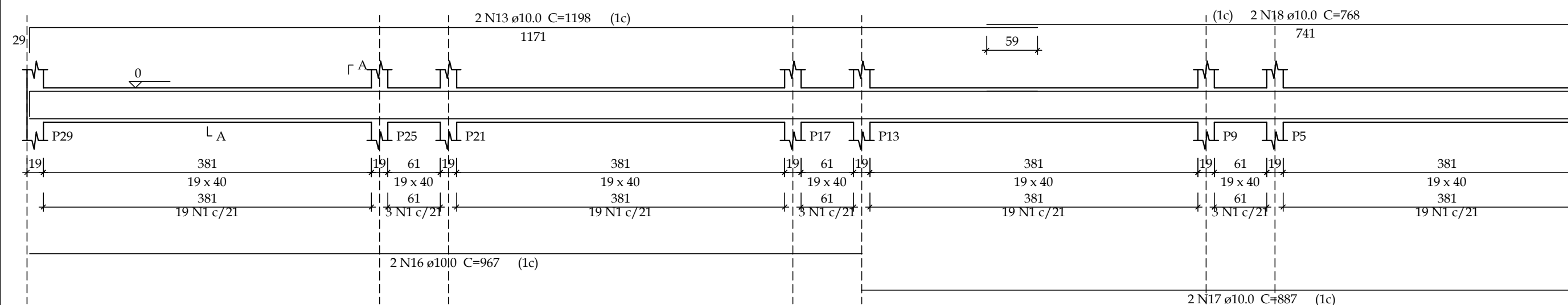
SEÇÃO A-A

ESC 1:25



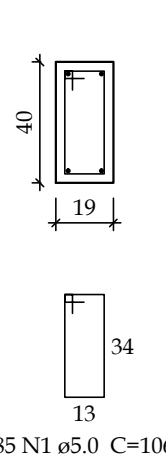
V18

ESC 1:50



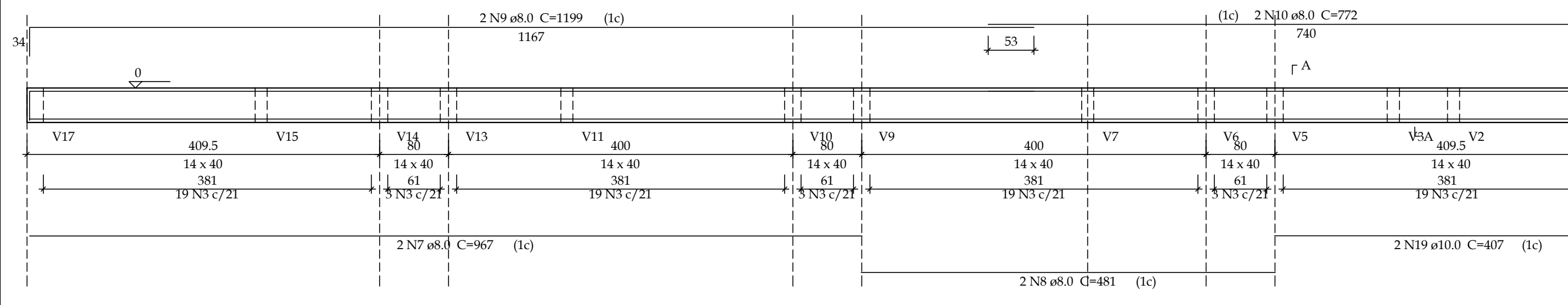
SEÇÃO A-A

ESC 1:25



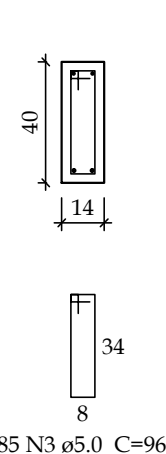
V21

ESC 1:50



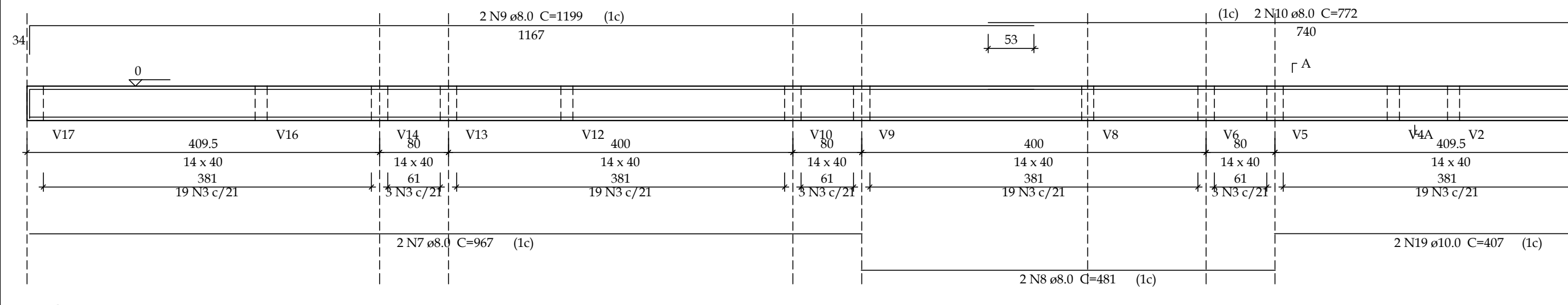
SEÇÃO A-A

ESC 1:25



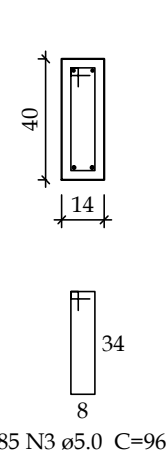
V22

ESC 1:50



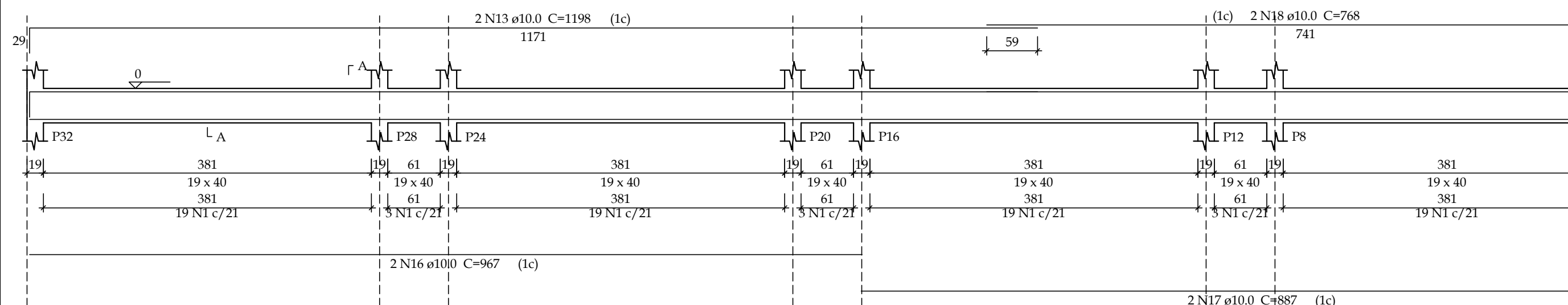
SEÇÃO A-A

ESC 1:25



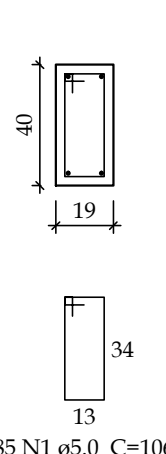
V25

ESC 1:50



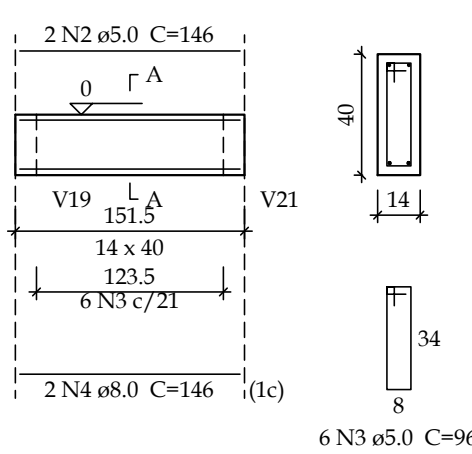
SEÇÃO A-A

ESC 1:25



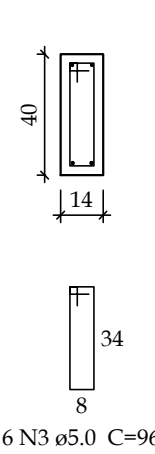
V15

ESC 1:50



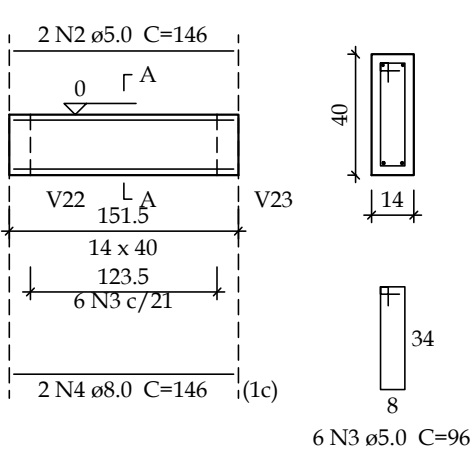
SEÇÃO A-A

ESC 1:25



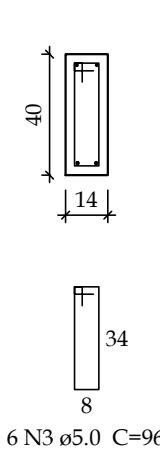
V16

ESC 1:50



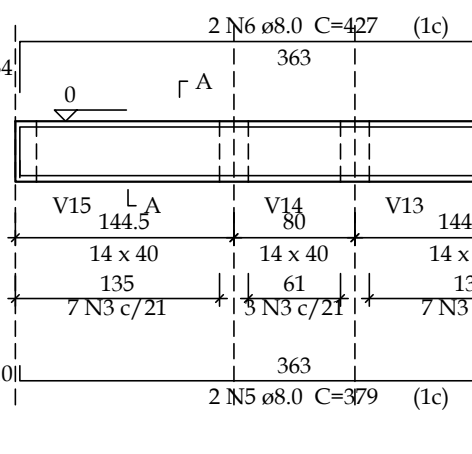
SEÇÃO A-A

ESC 1:25



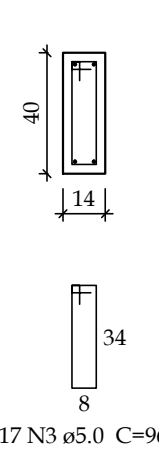
V19

ESC 1:50



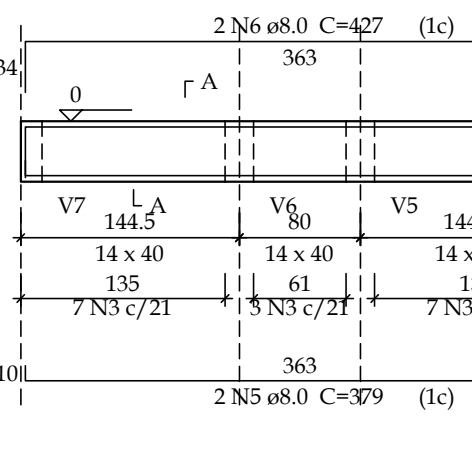
SEÇÃO A-A

ESC 1:25



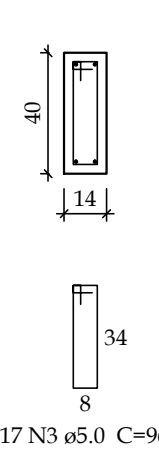
V20

ESC 1:50



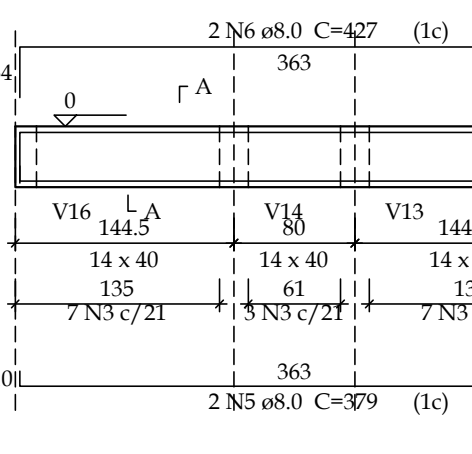
SEÇÃO A-A

ESC 1:25



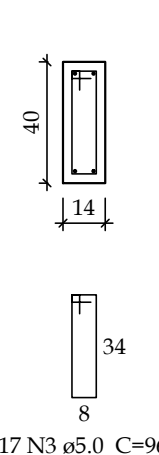
V23

ESC 1:50



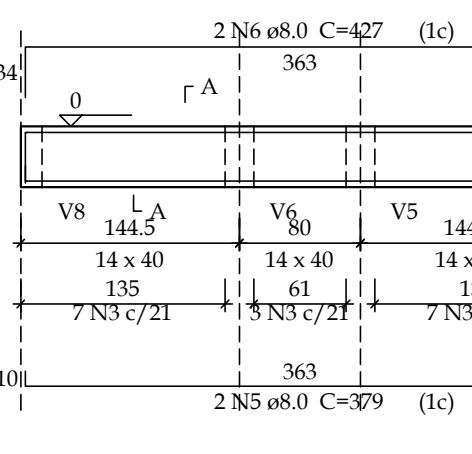
SEÇÃO A-A

ESC 1:25



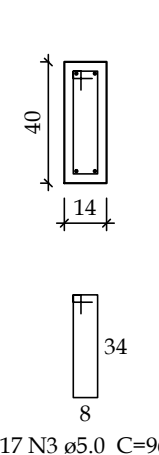
V24

ESC 1:50



SEÇÃO A-A

ESC 1:25



ESPECIFICAÇÕES DO CONCRETO DA ESTRUTURA

CLASSE DE AGRESSIVIDADE II - AMBIENTE URBANO
NBR 6118:2014, NBR 6122:2010 E NBR 12655:2015
CONCRETO USINADO OU RODADO EM OBRA COM CONTROLE TECNOLÓGICO: fck 25MPa
MÓDULO DE ELASTICIDADE TANGENTE INICIAL AOS 28 DIAS: 21.7GPa
RELAÇÃO ÁGUA/CEMENTO NÃO SUPERIOR A 0,60
RECOMENDÁVEL CIMENTO COM AÇÃO POZOLÂNICA (CPHII OU CPV)
ABATIMENTO (SLUMP) 140 ±20mm - DIMENSÃO MÁXIMA DO AGREGADO GRAUÍDO: 19mm

ESPECIFICAÇÕES GERAIS:

- 1- ESPECIFICAÇÃO DE CONCRETO
1.1 - UTILIZAR CONCRETO P/ BLOCOS, PILARES, VIGAS E LAJES fck=25MPa (RECOMENDÁVEL SLUMP 140±20mm)
1.2 - UTILIZAR CONCRETO P/ ESTACAS fck=20MPa (RECOMENDÁVEL SLUMP 100±20mm)
- 2- UTILIZAR FÓRMAS EM MADEIRA MACIÇA E/OU COMPENSADA COM TRAVAMENTOS EM ARAME;
3- TODAS AS EMENDAS DOS FERROS DEVERÃO SER REALIZADAS POR TRASPASSE;
4- O PRAZO MÍNIMO PARA DESFÓRMA DA ESTRUTURA É DE 28 (VINTE E OITO) DIAS CORRIDOS.
5- COBRIMENTOS MÍNIMOS:
PILARES: 30cm
VIGAS: 30cm
BLOCOS DE COROAMENTO: 4,5cm
- 6- UTILIZAR BARRAS NOVAS DE AÇO CA-50 OU CA-60, SEM MARCAS DE FERRUGEM NEM ESTRANGULAMENTOS NA SEÇÃO TRANSVERSAL POR DOBRA EXCESSIVA;

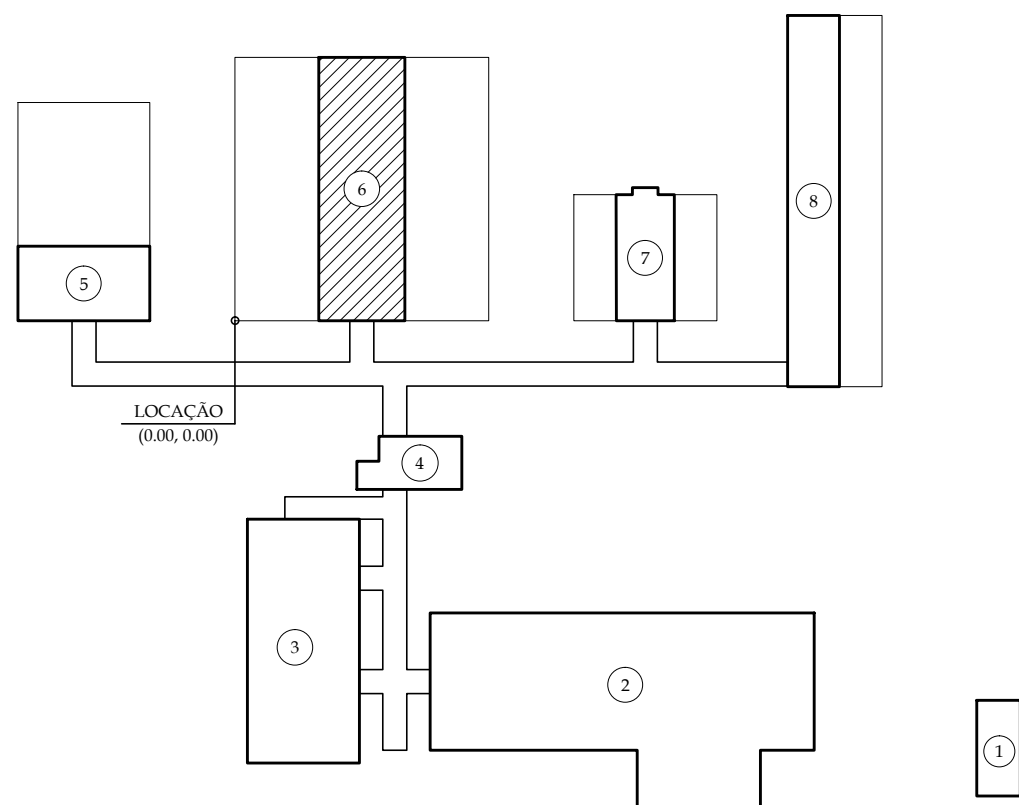
Relação do aço

ACO	N	DIAM (mm)	QUANT	CUNIT (cm)	C.TOTAL (cm)
CA60	1	5.0	336	106	35616
	2	5.0	4	146	584
	3	5.0	250	96	24000
CA50	4	8.0	4	146	584
	5	8.0	8	379	3032
	6	8.0	8	427	3416
	7	8.0	4	967	3868
	8	8.0	4	481	1924
	9	8.0	4	1199	4796
	10	8.0	4	772	3088
	11	10.0	4	1185	4740
	12	10.0	4	599	2396
	13	10.0	8	1198	9584
	14	10.0	2	720	1440
	15	10.0	2	699	1398
	16	10.0	4	967	3868
	17	10.0	4	887	3548
	18	10.0	4	768	3072
	19	10.0	4	407	1628

Resumo do aço

ACO	DIAM (mm)	C.TOTAL (m)	PESO +10 % (kg)
CA50	8.0	207.1	89.9
CA60	10.0	316.8	214.8
PESO TOTAL (kg)		602	102.1
CA50	304.7		
CA60	102.1		

Volume de concreto (C-25) = 8.62 m³
Área de forma = 123.9 m²



PLANTA CHAVE

SEM ESCALA

PROJETO	CINKO ENGENHARIA E ARQUITETURA LTDA - ME		
RESP. TÉCNICO	ADRIANO CIRILO DA SILVA - CREA: 212.231/D- MG		
VERIFICAÇÃO	ADRIANO CIRILO DA SILVA - CREA: 212.231/D- MG		
APROVAÇÃO	FUNDAÇÃO EDUCACIONAL DE PATOS DE MINAS - FEPAM		
01	ADEQUAÇÃO NA ESTRUTURA	CINKO ENG & ARQ. LTDA	25 / 10 / 2017
02	EMISSÃO INICIAL	CINKO ENG & ARQ. LTDA	16 / 10 / 2017
REVISÃO	DESCRIÇÃO	EXECUTADO POR	DATA



ESTE DESENHO DE PROPRIEDADE DA FUNDAÇÃO EDUCACIONAL DE PATOS DE MINAS É CONFIDENCIAL E DEVE SER UTILIZADO SOMENTE PELO PESSOAL AUTORIZADO, DENTRO DOS INTERESSES DA FUNDAÇÃO. É PROIBIDA A SUA REPRODUÇÃO TOTAL OU PARCIAL SEM PERMISSÃO PRÉVIA POR ESCRITO, DEVENDO SER DEVOLVIDO PARA O DEPARTAMENTO DE ENGENHARIA QUANDO SOLICITADO OU QUANDO DA CONCLUSÃO DOS TRABALHOS QUAIS A INFORMAÇÃO AQUI CONTIDA FOI NECESSÁRIA. SEMPRE QUE ENTRIGUE A TERCEIRO, EM RAZÃO DE SUA NECESSIDADE PARA O DESENVOLVIMENTO DO TRABALHO, O RESPONSÁVEL CONCORDA EM MANTÊ-LO CONFIDENCIAL, SOLICITANDO A TODOS OS QUE TIVEREM ACESSO AS INFORMAÇÕES QUE MANTENHAMNAS CONFIDENCIAIS.

PROPRIETÁRIO:	FUNDAÇÃO EDUCACIONAL DE PATOS DE MINAS			UNIDADE:	PATOS DE MINAS	
OBRA:	CENTRO DE TRIAGEM DE ANIMAIS SILVESTRES - CETAS			LOCALIZAÇÃO:	FAZENDA CANAVAL, CEP 38700-970, PATOS DE MINAS/MG	
ATIVIDADE / DISCIPLINA:	PROJETO EXECUTIVO ESTRUTURAL (VIVEIRO DE PASSERIFORMES)			SIGLA:	EST	
CONTÉUDO:	DETALHAMENTO VIGAS BALDRAME E ESPECIFICAÇÕES			FOLHA:	32 / XX	
ESCALA:	INDICADA	COD. DOCUMENTO:	1701-EST-DT-032	DATA:	OUTUBRO / 2017	